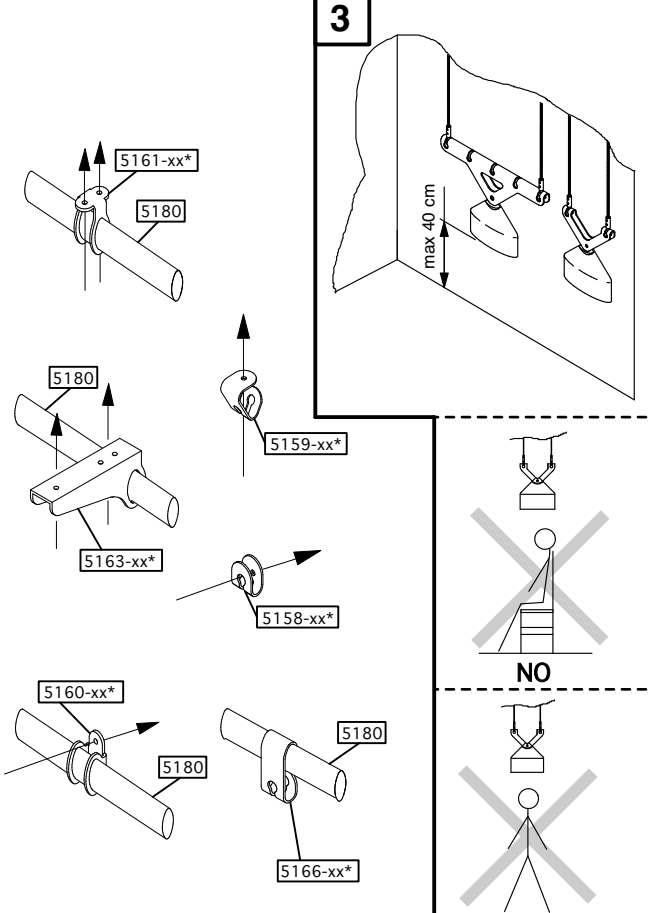
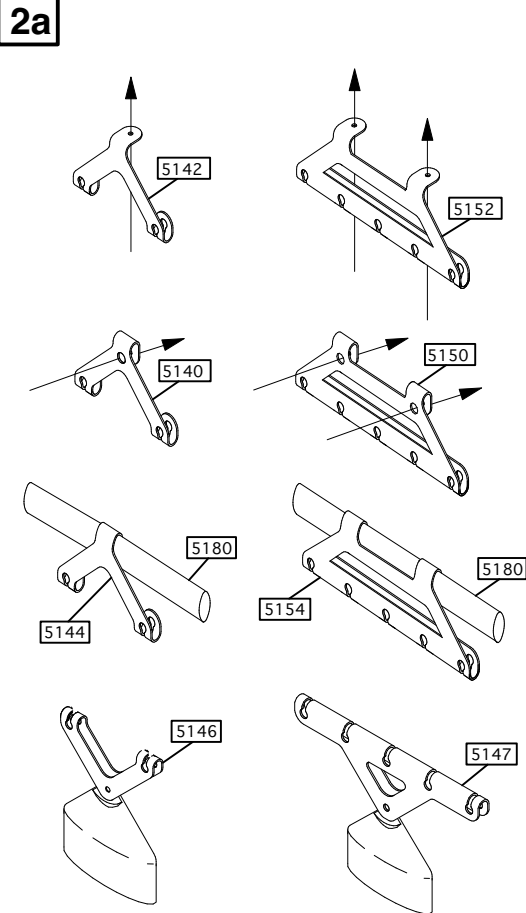
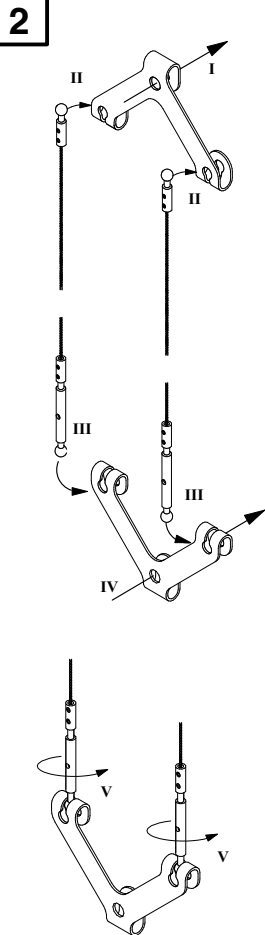
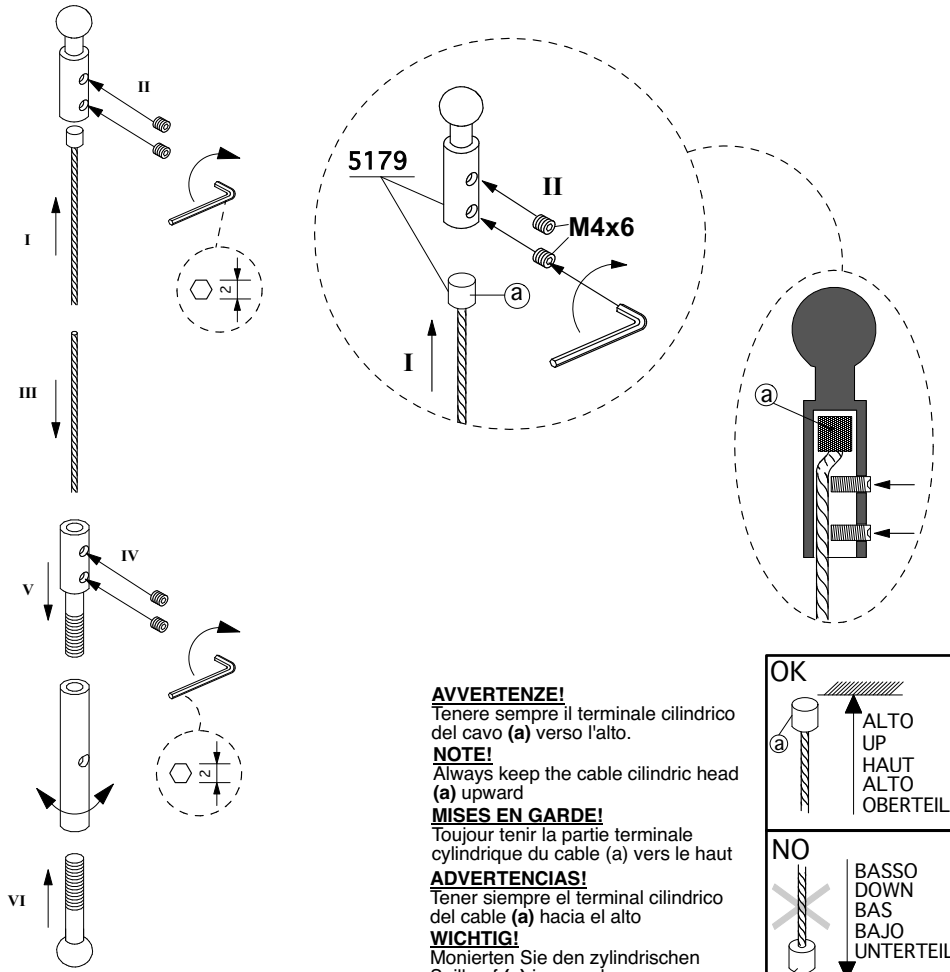
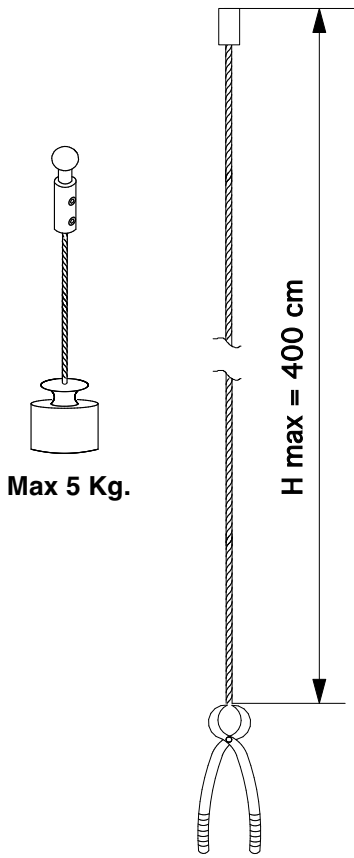


- 1** - Fissaggio su cavi - Cable-fixing  
- Fixation sur cables - Fijación para cables  
- Befestigung für Stahlseil

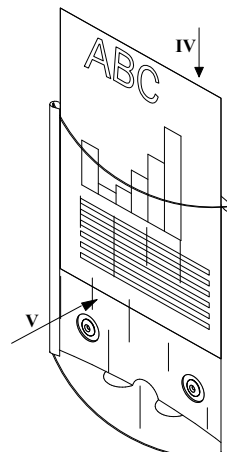
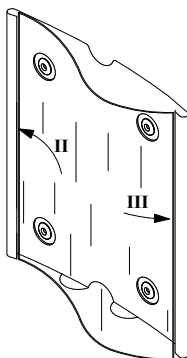
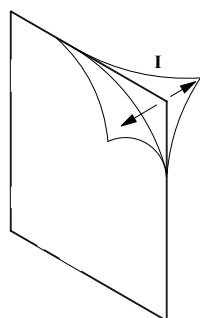
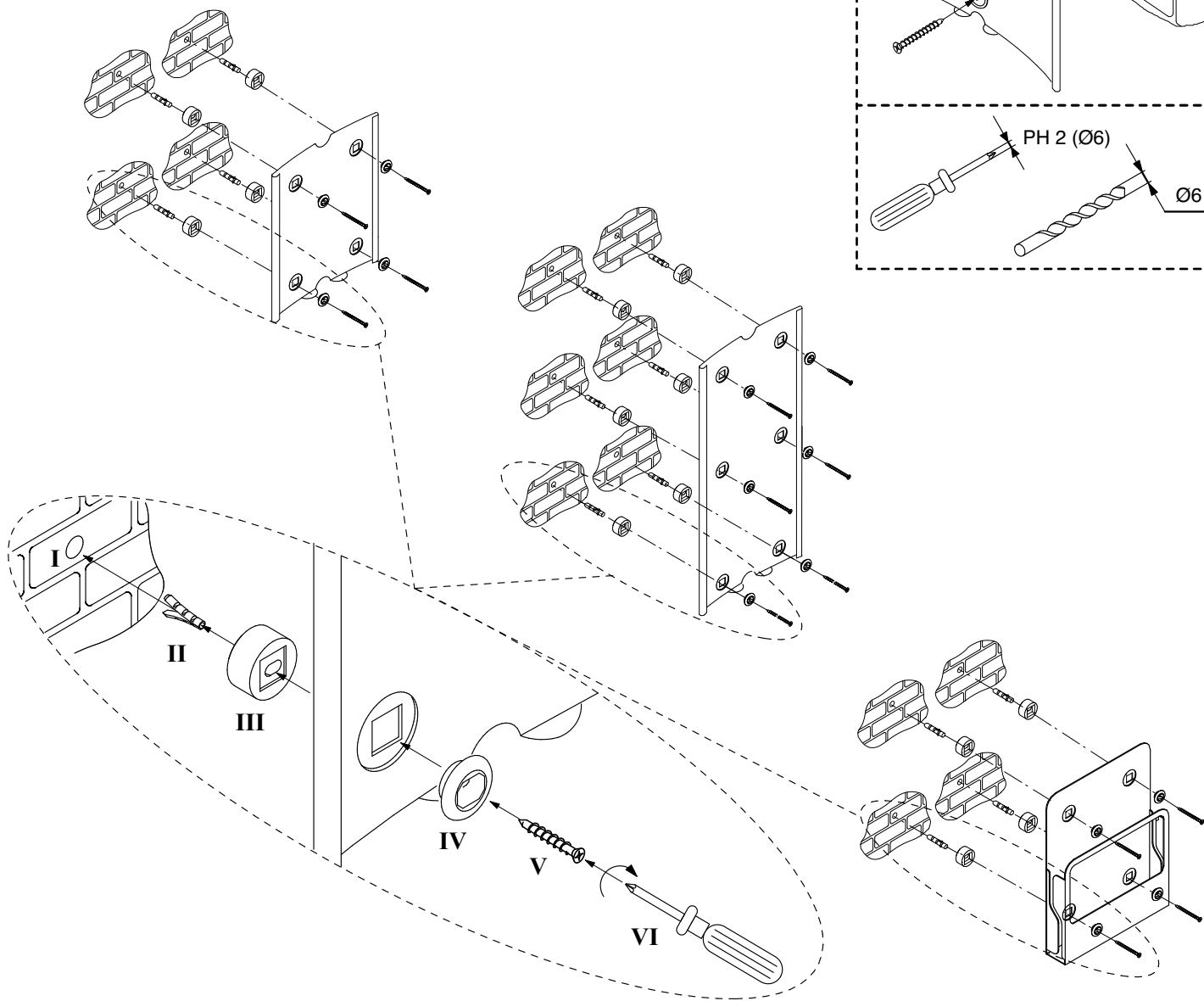
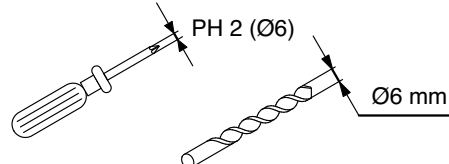
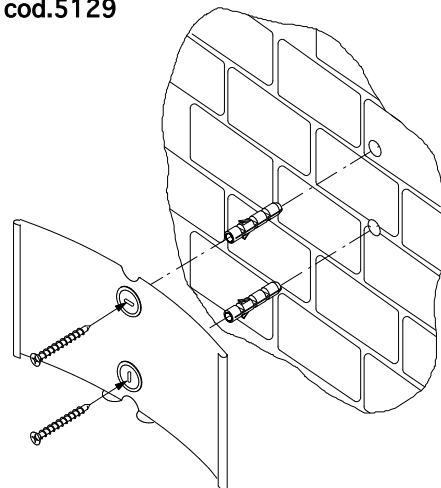


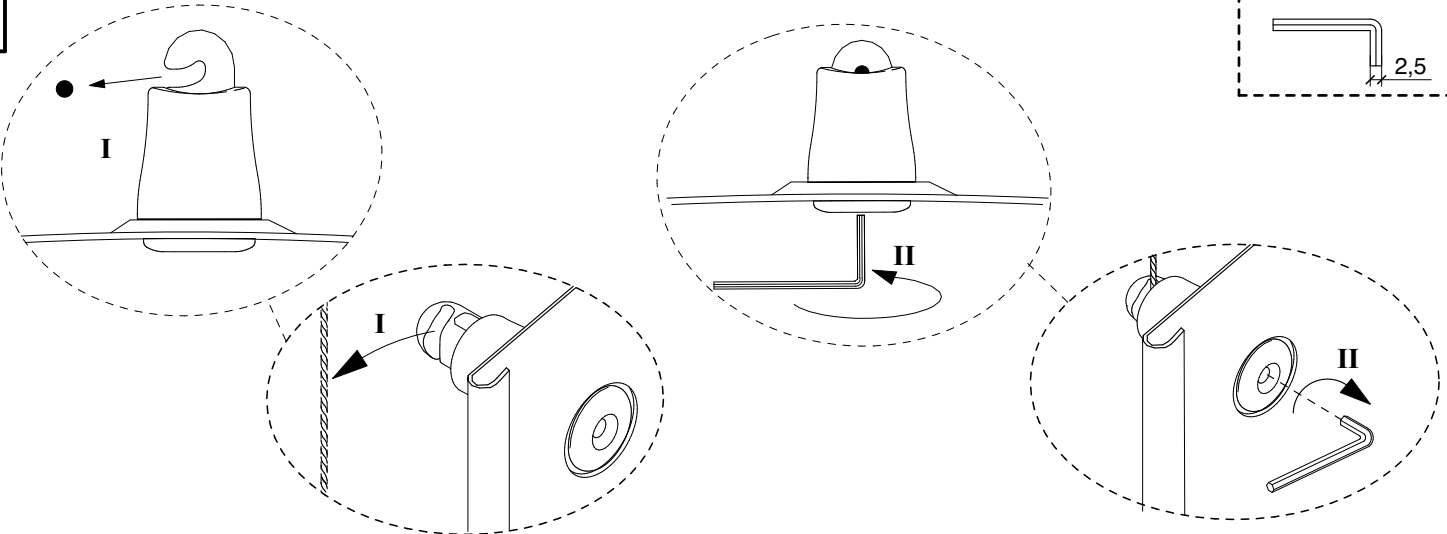
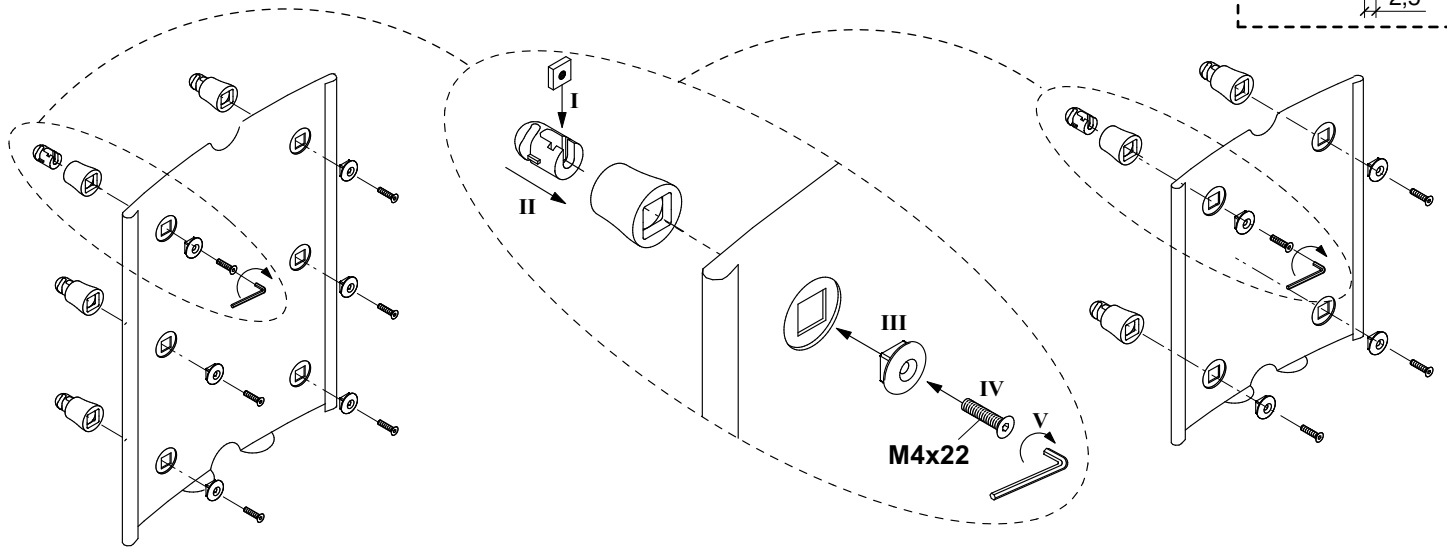
# KOALA

codd.5130-5131-5133-5134-5135-5136-5137-5138-5139-5143-5153-5185-5186

- Fissaggio a parete
- Wall-fixing
- Fixation murale
- Fijaciòn a pared
- Wandmontage

cod.5129

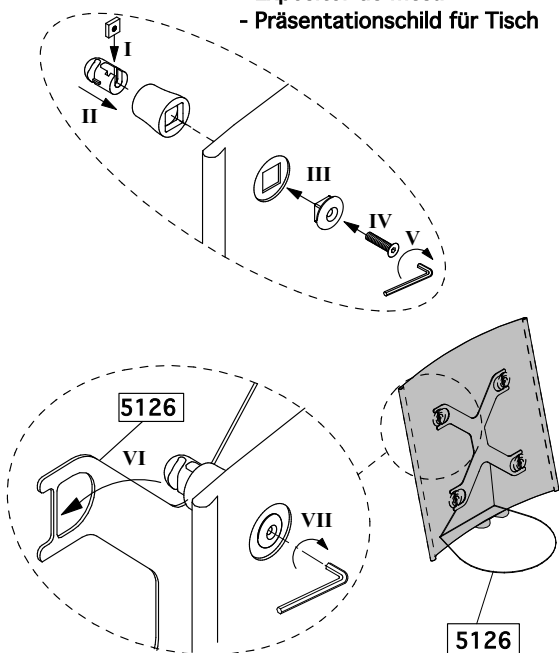




**KOALA**

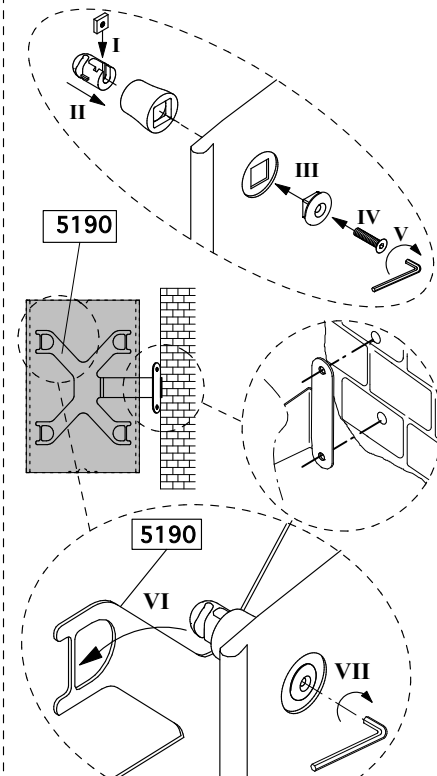
codd. 5120-5121-5124-5125-5123

- Espositore da tavolo
- Table display panel
- Présentoir de table
- Expositor de mesa
- Präsentationschild für Tisch



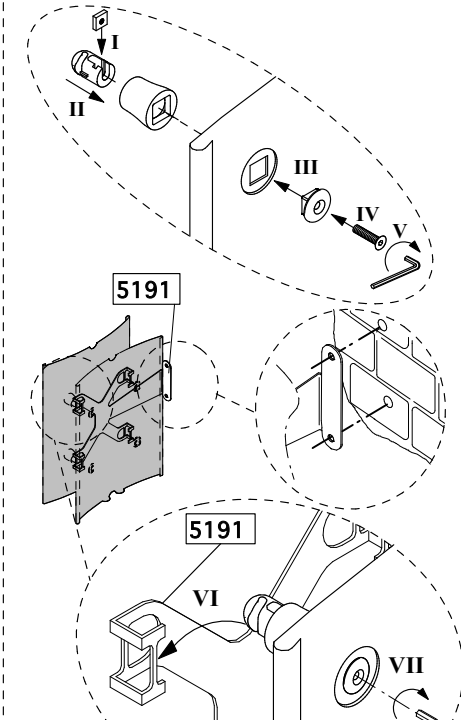
**KOALA**

codd.5090-I - 5091-I - 5095-I



**KOALA**

codd.5090-B 5091-B 5094-B  
5095-B 5090 5091  
5094 5095



## AVVERTENZE!

Prima di procedere al montaggio ed all'installazione degli espositori leggere attentamente le avvertenze di seguito riportate, prestando particolare attenzione ai disegni esplicativi riportati e alle istruzioni per il montaggio. Consultare queste avvertenze ad ogni successivo montaggio e/o installazione degli espositori.

1. Il montaggio e l'installazione degli espositori deve essere effettuata esclusivamente da personale tecnico competente utilizzando strumenti e attrezzi idonei allo scopo, attenendosi alle misure indicate dal produttore. **Attenzione:** ultimato il montaggio verificare sempre che la struttura realizzata sia idonea al tipo di utenza e/o di utilizzo a cui è destinata. I prodotti non sono comunque idonei all'uso da parte di bambini.
2. Prima di procedere all'installazione è necessario verificare la portanza della parete/superficie su cui verrà collocato KOALA, di conseguenza utilizzare dispositivi di fissaggio adeguati al tipo di parete in grado di resistere alle forze generate.
3. In caso d'installazione non corretta (**fig.1-3**) e/o in caso di superamento del carico massimo (**fig.1**) si potrebbe creare una situazione di pericolo, KOALA potrebbe provocare danni a cose e/o persone. **Attenzione:** in caso di dubbi sulle modalità di installazione e/o sulla portanza della parete/superficie su cui verrà collocato KOALA, non procedere all'installazione.
4. Accertarsi periodicamente che i sistemi meccanici di serraggio siano opportunamente fissati.
5. Per la pulizia non utilizzare detersivi. Pulire esclusivamente con panno inumidito con acqua.
6. Per ulteriori informazioni sulle modalità di installazione degli espositori contattare il rivenditore. Per i casi non contemplati contattare il rivenditore prima dell'installazione.

## NOTE !

**Prior to assembling and installing the display panels please read the following notes carefully. Pay particular attention to the drawings and to the assembly instructions. Please consult these notes every time the display panels are assembled and/or installed.**

1. The display panels must be assembled and installed exclusively by skilled fitters using suitable instruments and tools required for the job and must observe the measurements specified by the manufacturer. **Warning:** once the display panels have been assembled always check that the structure realised is suitable for the type of application and/or use for which it is to be used. These products are not suitable for use by children.
2. Prior to installation it is necessary to check the load bearing capacity of the wall/surface on which KOALA will be fixed; use suitable fixtures according to the type of the wall which must be able to withstand the forces generated.
3. Installing the unit incorrectly (**Fig. 1-3**) and/or exceeding the maximum load bearing capacity (**Fig.1**) is dangerous, KOALA could injure persons and/or damage objects; **Warning:** if you have any doubt concerning how to install KOALA and/or the load bearing capacity of the wall/surface on which it is fitted, do not fit it.
4. Periodically check that the mechanical tightening systems are properly fixed
5. Do not use detergents for cleaning, use only a cloth damp with water.
6. For further information on how to install the display panels, please contact your dealer. For any composition different from the ones here shown please contact the dealer

## MISES EN GARDE !

**Avant de procéder au montage et à l'installation des présentoirs, lire attentivement les mises en garde ci-dessous présentées, en faisant particulièrement attention aux dessins et aux instructions de montage. Consulter ces mises en garde lors de chaque montage et/ou installation des présentoirs.**

1. Le montage et l'installation des présentoirs doivent être effectués exclusivement par un personnel technique compétent qui devra utiliser les instruments et les outils appropriés dans le respect des mesures indiquées par le producteur. **Attention :** au terme du montage, toujours vérifier si la structure réalisée est adaptée au type d'utilisateur et/ou à l'utilisation auxquels elle est destinée. Les produits ne sont pas destinés aux enfants.
2. Avant de procéder à l'installation, il est nécessaire de vérifier la capacité de charge du mur/surface sur lesquels KOALA sera installé: en conséquence, utiliser les dispositifs de fixation convenables au type de mur en mesure de résister aux forces générées.
3. Une installation non correcte (**fig. 1-3**) et/ou un dépassement de la charge maximum (**fig. 1**) pourraient créer une situation de danger (KOALA pourrait provoquer des dommages aux objets et/ou aux personnes). **Attention :** en cas de doute sur les modalités d'installation et/ou sur la capacité de charge du mur/surface sur lesquels KOALA sera installé, ne pas monter KOALA.
4. Vérifier périodiquement que les systèmes mécaniques de serrage soient opportunément fixés.
5. Pour le nettoyage n'utilisez aucun détergent. Nettoyer seulement avec un chiffon humidifié avec de l'eau.
6. Pour toute information complémentaire sur les modalités d'installation, contacter le revendeur. Pour des compositions différentes par rapport aux celles indiquées ici nous vous prions de contacter le revendeur.

## ¡ ADVERTENCIAS!

**Antes de realizar el montaje y la instalación de los expositores leer atentamente las advertencias que se indican a continuación, prestando especial atención a los dibujos explicativos y en las instrucciones para el montaje. Consultar estas advertencias cada vez que se monten y/o instalen los expositores**

1. Las pantallas deben ser montadas e instaladas exclusivamente con las sujeciones apropiadas, utilizando los instrumentos convenientes y las herramientas adecuadas para ese trabajo y se deben cumplir las medidas especificadas por el fabricante. **Atención:** una vez que los expositores han sido montados, siempre comprobar que la estructura que se ha montado es la idonea para el tipo de aplicación y/o el uso para el cual se va a utilizar. Los productos no son aptos para niños.
2. Antes de realizar la instalación es necesario controlar la capacidad de carga de la pared/superficie en que se vaya a colocar el KOALA: por consiguiente, utilizar dispositivos de fijación adecuados al tipo de pared capaces de resistir las fuerzas generadas.
3. En caso de instalación incorrecta (**fig. 1-3**) y/o en caso de superar la carga máxima (**fig. 1**) se podría crear una situación de peligro, KOALA podría provocar daños a cosas y/o personas. **Atención:** en caso de duda sobre las modalidades de la instalación y/o sobre la capacidad de carga de la pared/superficie en la que vaya a colocarse KOALA, éste no deberá instalarse.
4. Verificar periódicamente que los sistemas mecanicos de cierres sean correctamente fijados.
5. Por la limpieza no usar detergente. Usar solamente un trapo humedecido con agua.
6. Para informaciones suplementarias con respecto a las modalidades de la instalación, consulte con su distribuidor. Para cualquier otra composición por favor consulte con su distribuidor antes la instalación.

## WICHTIG!

**Vor der Montage und der Aufstellung der Displays folgende Anweisungen sorgfältig lesen und dabei die Einbauzeichnungen, die unten auf dieser Seite und in den Montageanleitungen zu finden sind, genau beachten. Die vorliegenden Anleitungen bei jeglicher späterer Montage und/oder Aufstellung der Displays nachsehen.**

1. Die Displays können nur von erfahrenen Monteuren mit dem entsprechenden Werkzeug montiert und allen dafür benötigten Teilen aufgestellt werden. Zudem sollten die Weisungen des Herstellers beachtet werden. **Vorsicht:** sich nach der Montage immer vergewissern, dass die aufgestellte Struktur ihren Verwendungszwecken und/oder dem Benutzerkreis entspricht: es ist aber dabei nicht zu vergessen, daß der Gebrauch dieser Produkte Kindern untersagt ist.
2. Von der Montage ist es nötig, die Tragfähigkeit von der Wand/Oberfläche zu prüfen, woran das Display KOALA befestigt wird; danach ist ein zu der Wand geeignetes Befestigungs System zu benutzen, welche die erzeugten Kräfte aushalten können.
3. Bei unsachgemäßer Montage (**Fig. 1-3**) und/oder bei Überschreitung der max. Last (**Fig. 1**) könnte man sich in Gefahr befinden: das KOALA könnte Personen – und Sachschäden verursachen. **Wichtig:** bestehen Zweifel über die Einbaumodalitäten und /oder über die Tragfähigkeit der betroffenen Wand/Oberfläche, so KOALA nicht aufstellen.
4. Kontrollieren Sie periodisch die mechanische Befestigung.
5. Für die Reinigung benutzen sie einfach einen Putzlappen mit Wasser aufgefeuchtet.
6. Für weitere Informationen über den Einbau der Displays kontaktieren Sie bitte den Fachhandelspartner. Für alle Anlagen, die nicht aufgeführt sind, kontaktieren Sie bitte vor dem Einbau den Fachhandelspartner.